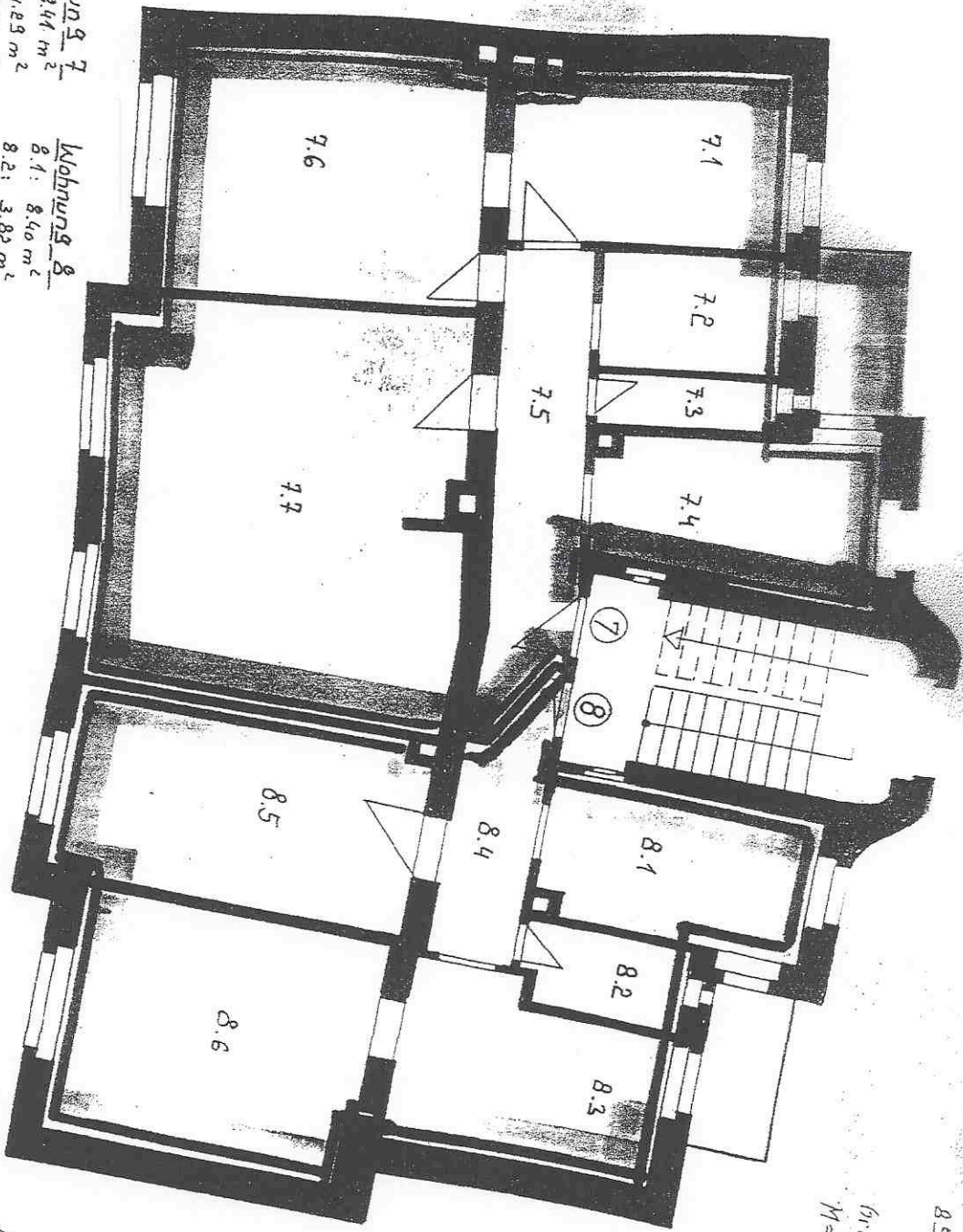


Hilfenfelderstr. 33
8500 Nürnberg

Grundriss 3. Obergeschoss
M = 1:100



Wohnung 7

- 7.1: 8,44 m²
- 7.2: 4,23 m²
- 7.3: 1,82 m²
- 7.4: 8,32 m²
- 7.5: 8,52 m²
- 7.6: 16,39 m²
- 7.7: 31,80 m²

Balkon zu 1/2 1,44 m²
80,35 m²

Wohnung 8

- 8.1: 8,40 m²
- 8.2: 3,82 m²
- 8.3: 9,34 m²
- 8.4: 4,45 m²
- 8.5: 14,56 m²
- 8.6: 45,84 m²

56,44 m²
111,11 m²

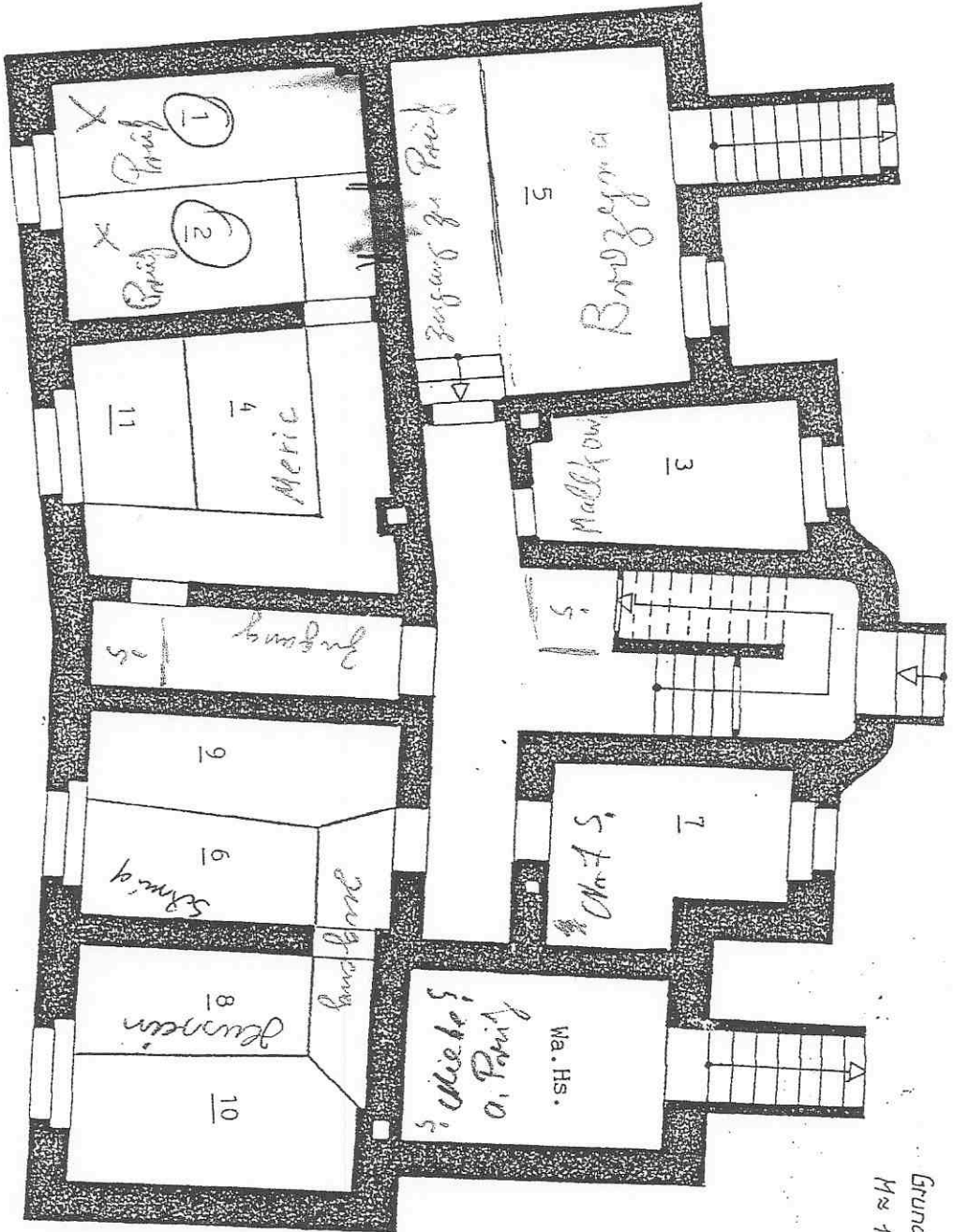
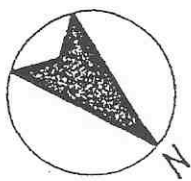
Nürnberg, den 15. 11. 87

Planfertiger:

Dipl.-Ing. (FH)
W. Herrmann
Rosenfeldstr.
8500 Nürnberg 1

Mahrendorferstr. 33
8500 Nürnberg

Grundriss Kellergeschoss
M 1:100



Nürnberg, den 16. 11. 87
Planfertiger:

Dipl.-Ing. (FH)
W. Herrmann
Rosental 15a
8500 Nürnberg 1

(2)

(5)