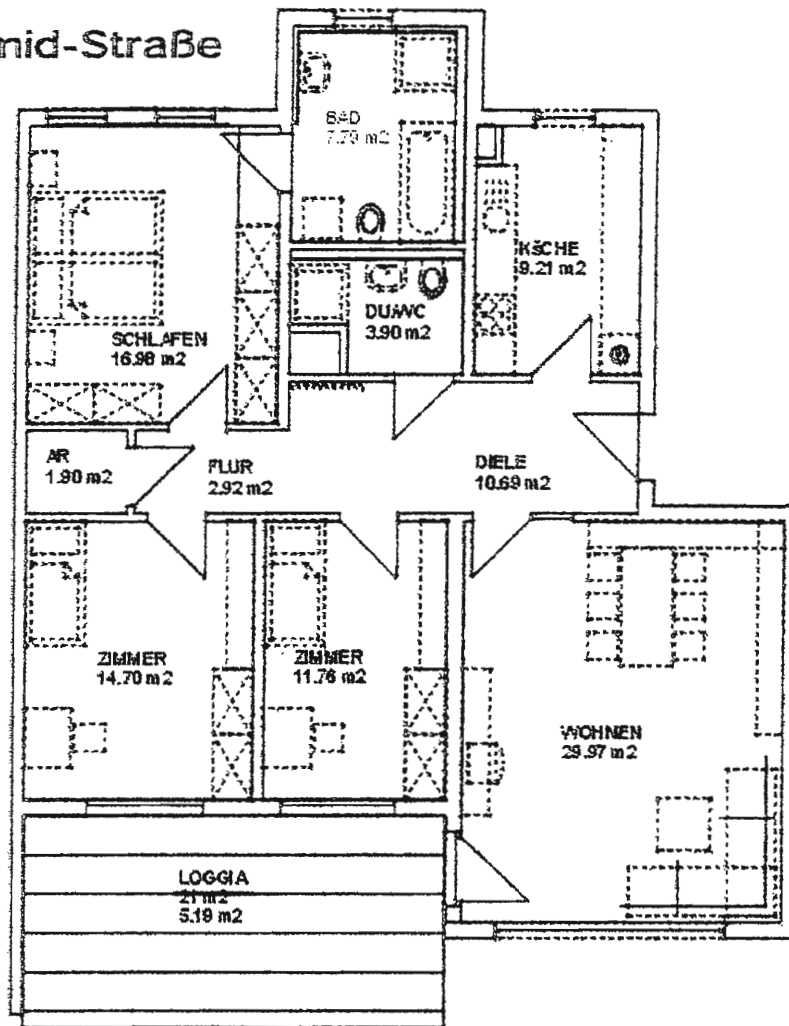


# Parkwohnanlage Wöhrder See

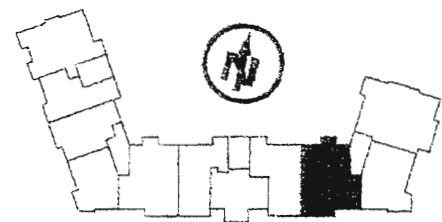
Wohnung Nr. 35

Dr. Carlo-Schmid-Straße



## 4-Zimmer Wohnung 1.Obergeschoß

Wohnen	29,97 m <sup>2</sup>
Zimmer	11,76 m <sup>2</sup>
Zimmer	14,70 m <sup>2</sup>
Schlafen	16,98 m <sup>2</sup>
Küche	9,21 m <sup>2</sup>
Bad	7,79 m <sup>2</sup>
DU / WC	3,90 m <sup>2</sup>
Flur	2,92 m <sup>2</sup>
Diele	10,69 m <sup>2</sup>
Abstellraum	1,90 m <sup>2</sup>
	<hr/>
	109,82 m <sup>2</sup>
Loggia x 1/4	5,19 m <sup>2</sup>
	<hr/>
	115,01 m <sup>2</sup>
./. 3% Putz	3,45 m <sup>2</sup>
	<hr/>
	111,56 m <sup>2</sup>



Zur Maßentnahme nicht geeignet.  
Das eingezeichnete Mobilier  
ist kein Kaufgegenstand.

Parkwohnanlage Wöhrder See  
Bauträger GmbH & Co KG  
Praterstraße 34  
90 429 Nürnberg  
Tel: (0911) 27 27 27 0  
Fax: (0911) 27 27 26 2

**EIWO  
BAU** <sup>®</sup>  
AKTIFENGESELLSCHAFT