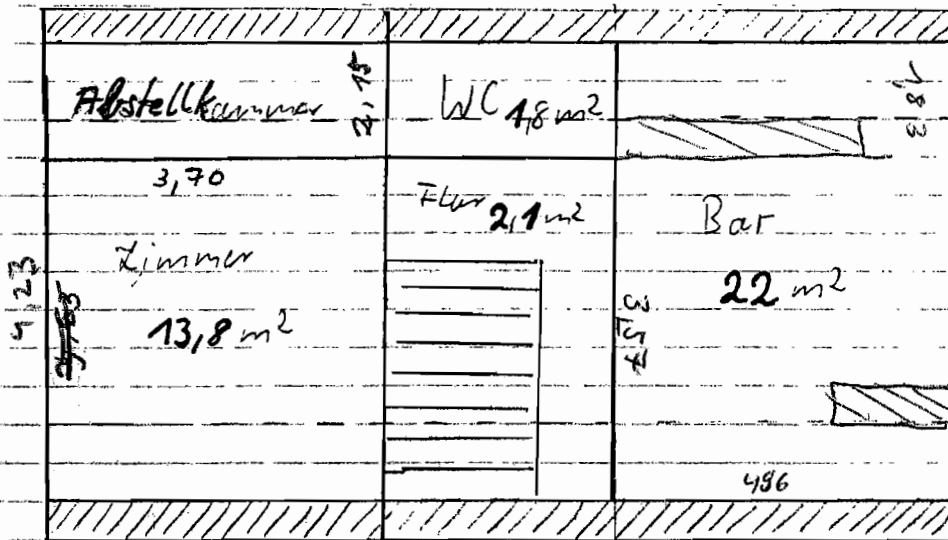


Zusammenfassung der Wohnfläche für das Haus, Nbg. Str. 3, 90587 Veitsbrunn

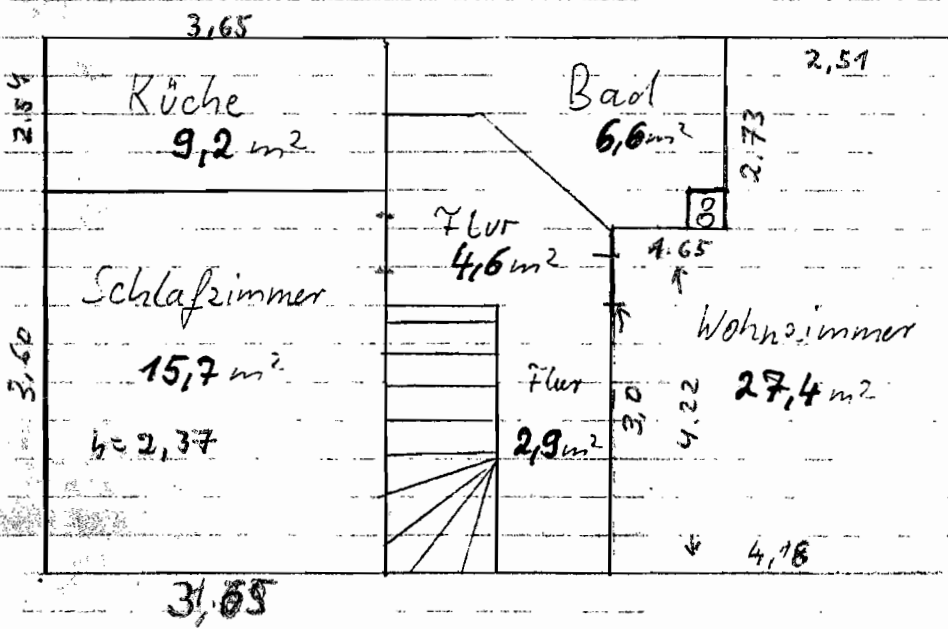
7



1,8 m<sup>2</sup>  
13,8 m<sup>2</sup>  
2,1 m<sup>2</sup>  
22,0 m<sup>2</sup>  
39,7 m<sup>2</sup>

DG

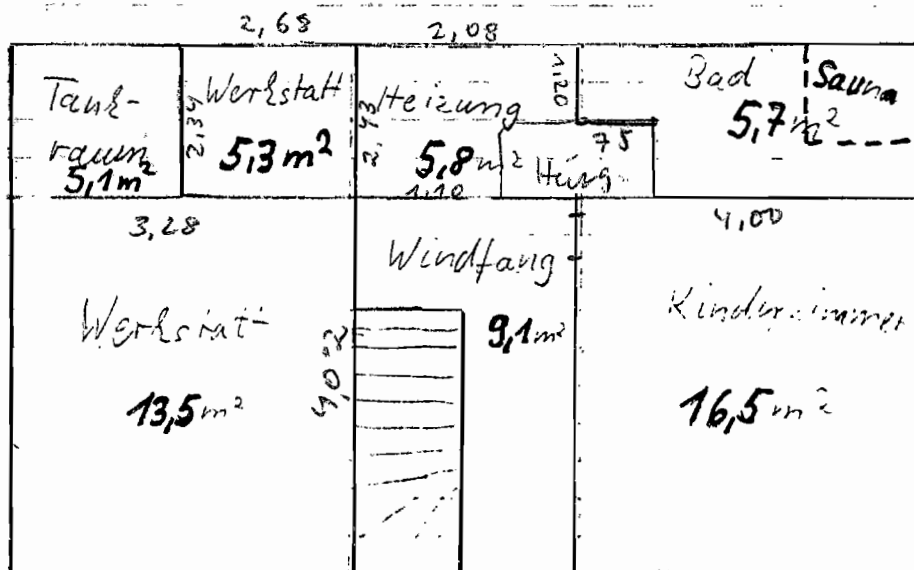
39,7 m<sup>2</sup>



9,2 m<sup>2</sup>  
6,6 m<sup>2</sup>  
4,6 m<sup>2</sup>  
15,7 m<sup>2</sup>  
2,9 m<sup>2</sup>  
27,4 m<sup>2</sup>  
66,4 m<sup>2</sup>

1.OG

66,4 m<sup>2</sup>



5,1 m<sup>2</sup>  
5,3 m<sup>2</sup>  
5,8 m<sup>2</sup>  
5,7 m<sup>2</sup>  
13,5 m<sup>2</sup>  
9,1 m<sup>2</sup>  
16,5 m<sup>2</sup>  
61,0 m<sup>2</sup>

2.OG

61,0 m<sup>2</sup>  
167,1 m<sup>2</sup>

Davon zur Zeit als Wohnfläche ausgebaut  
127,4 m<sup>2</sup>